



[アクセス]第65号

axeとは英語で斧(おの)のこと。
“小野からのたより”と覚えていただけたら幸いです。

日々の帳簿は、 未来を創造する材料。



いつも『axe』をご愛読くださり、ありがとうございます。新年号に「売上は最大に、経費は最小に」という稲盛和夫氏の言葉を掲載させていただきました。そこで今号は当事務所からの具体策をご提案させていただきますね。平成28年度確定申告のご報告と併せて、ご一読いただくと幸いです。

確定申告を早く終わると、 事業計画に時間がかけられます。

昨年9月から皆様に「会計ソフトの使い方や帳簿上のわからないところはお気軽にご質問ください」というハガキを定期的に送らせていただきました。すると今年の年明けから確定申告用の帳簿や会計資料をお渡しくださるお客様が続出し、なんと当事務所が担当させていただくお客様の75%の確定申告を2月20日までに終わることができました。皆さまのご尽力のおかげです。

ちなみに、例年はおお客様の確定申告を終えてから当事務所の申告をしていましたので、いつも3月10日頃の提出になっておりました(苦笑)。しかし、お客様に早めの提出を呼びかけたからにはと、今年は1月10日に当事務所分を終えました。

すると、多くのメリットがあることがよくわかったのです。年明けに業績がわかっていると、納税予測ができるため、早めに納税対策がとれます。また来期の事業計画や目標設定にじっくり時間がかけられ、具体的に煮詰めていけます。

3月は納税対策や事業計画を一緒に考えていきましょう。本年度の皆様のご協力に心より感謝致します。

数字を見る習慣をつけると、 意思決定が早くなります。

実は、早めの確定申告と「売上は最大に、経費は最小に」という話はつながっています。日々の帳簿をきちんと付けることが重要なのです。帳簿が付いていないと予測に頼るほかありませんが、日々帳簿をつけると売上の推移が明確にわかり、そこからお客様の動向も掴めてきます。経営への漠然とした不安がなくなり、意思決定も早くなります。

「売上は最大に、経費は最小に」するための当事務所からのご提案は、日々の帳簿を付けることです。毎月5日には前月の業績が見られるような習慣をつけると、今までは感じなかった早めの改善策が打てます。

日々の帳簿付けで疑問やお悩みがありましたら、いつでもお気軽にご相談くださいね。

稲盛哲学と一緒に
学びませんか?
右ページ告知をご覧ください。

小野孝義



スタッフ日記

もう一段階成長できるとしたら…

道徳観とか倫理観とか、そういうものを解釈したり人に伝えたりするのが、僕は非常に苦手です。自分のことだけだったら、このまま悩みませんが、小学2年になる息子が成長するにつれ、ちゃんと教えてあげなきゃなあ…と思ったりもします。今は「靴を揃えなさい」と言ったとして「なんで?」と息子に言われたら「う〜ん、なんでだっけ?」ってなってしまう(苦笑)。

もう一段階成長できるとしたら、ちゃんとしつけのできる親を目指します。



福島 聡



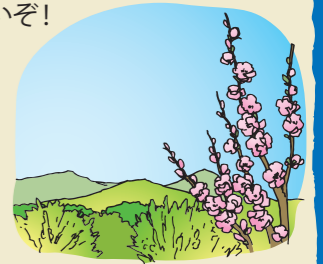
成松 勇希

もともと心配性で、すぐ「大丈夫かなあ」と思うタイプです。だからもう一段階成長できたら、困難なことでも楽しみながらできる人になりたいです。

でも、この事務所の人たちはみんな前向き。確定申告の忙しい時期も、明るく飄々と仕事をしました。おかげで僕も楽しく乗り越えられました。…って、まだ一人で仕事できないから、大変さもわかってないですけど(苦笑)。まずは役に立てる人を目指します!

阿南 祥太

基山から通勤している阿南です。この冬も寒さに耐えて、平日は仕事、日曜は専門学校と毎日通いました。それでも仕事はまだ、所長や福島さんのサポートなしでは難しいことばかり。もう一段階成長できるとしたら、一人で判断して業務が進められるスタッフになりたいです(笑)。そしてゆくゆくは、お客様に頼りにしていただける税理士に…先は長いぞ!



稲盛哲学によるフィロソフィの本質を学びます。



稲盛和夫氏が提唱する経営哲学「フィロソフィ」を学びませんか? 毎回テーマを設けた稲盛氏のCD・DVDから、自社に落とし込むためのワークをしたり、皆で話し合ったりして、考えを深めていきます。インプットとアウトプットを繰り返して、潜在意識に容れていきましょう! お気軽にお越しください(A.A)

開催日時/ 随時募集 (時間は2時間です)
会場/ 小野孝義税理士事務所
定員/ 先着5名
参加費/ 5,000円(税込・全2回分)



フジビルはセブンイレブンを目印に。1階玄関には弊所の看板があります。

小野孝義税理士事務所
〒810-0004 福岡市中央区渡辺通1-12-9 渡辺通フジビル3F
TEL 092-791-1011 FAX 092-791-1012
Eメール ono@onotax.jp URL http://www.onotax.jp