



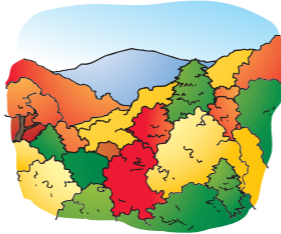
[アクセス]第57号

axeとは英語で斧(おの)のこと。
"小野からのたより"と覚えていただけたら幸いです。

読みたくな〜い?(笑)…でも 節税効果抜群!の税金のお話

いつも『axe』をお読みいただき、ありがとうございます。秋も深まり、気付けば2015年も残り少なくなってきました。皆様いかがお過ごしですか?

今年最後にお届けするのは…やっぱり税金の話。でも、役立ちますから〜(笑)。



「消費税増税って、いつからですか?」というご質問を頂くことが多くあります。平成29年4月1日からですが、「増税」という言葉はなんとなく重たい響きがありますね。

では、では、では(しつこ〜い)「税額控除」とか「特別控除」という響きはいかがでしょう?ピンときませんか?「税額控除」「特別控除」とは、ズバリ「税金が安くなる」制度です。ジャーン(笑)!

今回はその中の「経営改善設備を取得した場合の特別控除」(少しはわかりやすい言葉デショ)をご紹介します。

★ 経営改善設備って、なに?

例えば…

○商品の品揃えを充実させるために陳列棚を増やす
○商品データやお客様データを入手するためレジスターを買い替える

○新たなコンセプトで看板を設置するなど。ただし中古品は対象外、新品に限ります。建物付属設備は60万円以上、器具及び備品は30万円以上が対象です。

せっかくの設備投資!“お客づくり”につながるだけでなく、要件を満たすと節税ができ、内部留保にもつながります。財務体質を強くできますよ!

★ どんな特別控除が適用できるの?

経営改善設備の取得金額の7%を税金から控除できます。全体の法人税額又は所得税額の20%を

限度としますが、超えてしまった場合は、その金額を来期へ繰越す制度もあります。

★ 特別控除の対象になる業種は?

卸売業、小売業、サービス業(飲食業、美容室を含む)などに限定されます。

「うちは大丈夫?」と思われた方、気軽にご一報ください^^

★ 適用を受けるために必要なものは…

この特別控除の適用を受けるためには、「認定経営革新等支援機関」(むずかしい言葉で心がくじけそう〜笑)による経営改善に関する指導及び助言を受けた旨を明らかにする書類が必要になります。

実は当事務所も「認定経営革新等支援機関」です。そんなオチか〜(笑)。事前にご相談いただくと、上記要件を完備できるように進めていきます!

「うちには関係ない」と思われている方、この制度を利用されている方はかなり多いんですよ。効果が出ている方もいらっしゃいます。30万円以上のものを購入する時はご相談くださいね^^

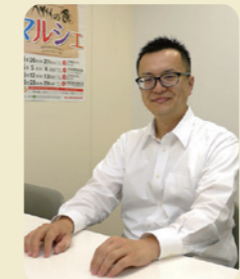
お気軽に、小野・福島・平河までお尋ねください!
TEL092-791-1011



小野孝義

スタッフ日記 早起きは得意?

毎朝6:20起きます。早起きはしてません。目覚まし鳴ったら、テレビのニュースをつけて、歯磨きしてストレッチ。朝食食べて、また歯磨き。この朝のルーティーンを崩さないのが秘訣です。ポイントは休日の前日に夜更かししないこと。7時間睡眠、確保してます。 福島聡

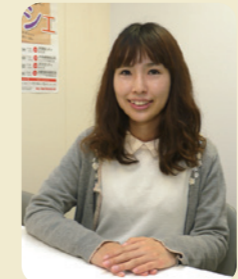


夜更かしが好きで、早起きは苦手です。7:15に起きますが、15分ぐらい動けません。寝覚めがスッキリするというアイマスクをしても効かず、ヒーリングミュージックではさらに深い睡眠に陥り…。どなたか、早寝せずに朝スッキリ起きられる方法を教えてください。



平河照之

スッゴイ苦手です。携帯のアラームは無意識に切って二度寝してしまいます。福島さんから「目覚まし時計、買いなよ」と言われ、最近目覚ましをかけるように…これが物凄く大きな音で鳴り続け、スイッチが切りにくいです。毎朝時計と闘う習慣ができたおかげで、二度寝はなくなりました。



田中千絵

毎朝6時前に起きて、お弁当を作ってます。夜は12時過ぎに寝るから、5時間睡眠くらいです。学生の頃は早起きが最大の苦手だったのに、社会人になった途端にできるようになりました。自分でも不思議です。この調子で“やればできる子”と自分に言い聞かせてます(笑)。



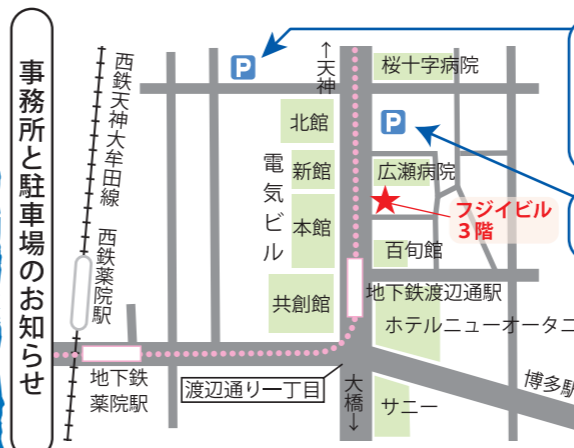
池田可奈子

稲盛哲学によるフィロソフィの本質を学びます。



経営の神様・稲盛和夫氏が提唱する経営哲学「フィロソフィ」を学びませんか?毎回テーマに沿った稲盛氏のCD・DVDから、自社に落とし込むためのワークをしたり、皆で話し合ったりして、考えを深めていきます。インプットとアウトプットを繰り返して、潜在意識に容れていきましょう!

開催日時/11月18日(水)、25日(水)、12月2日(水) 計3回 10:00~12:00
会場/小野孝義税理士事務所
定員/先着5名
参加費/3,000円(税込・全3回分)



電気ビルみらいパーキング
30分100円・247台
24時間営業/5階建て
当所より徒歩4分

タイムズ駐車場
40分300円



フジビルはセブンイレブンを目印に。1階玄関には弊所の看板があります。

小野孝義税理士事務所
〒810-0004 福岡市中央区渡辺通1-12-9 渡辺通フジビル3F
TEL 092-791-1011 FAX 092-791-1012
Eメール ono@onotax.jp URL http://www.onotax.jp